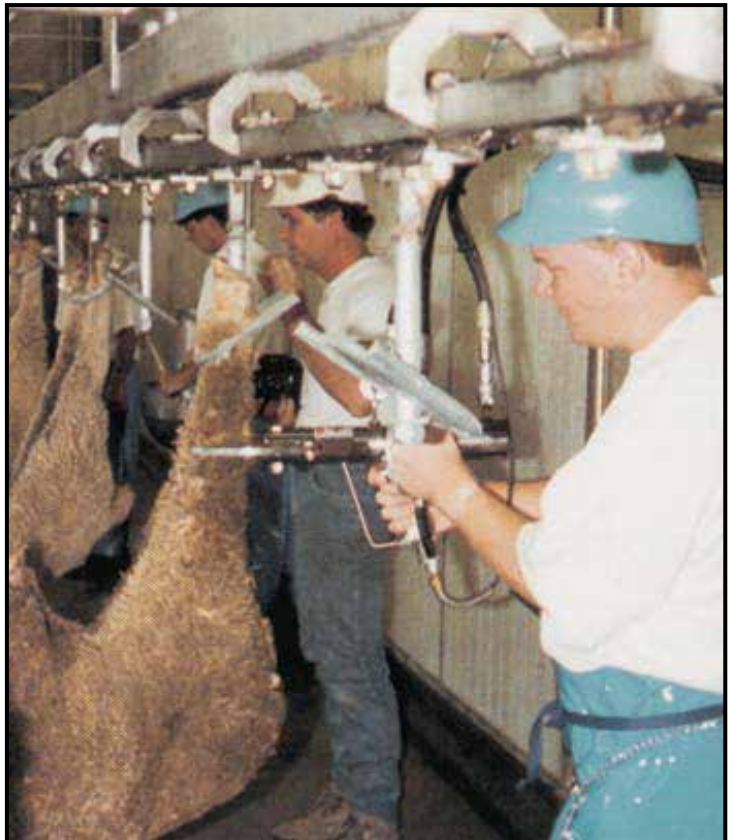


ALICATE HIDRÁULICO PARA CORTE DE PATAS DE SUÍNOS E OVINOS



Modelo 425-16

- O 425-16 é melhor indicado para cortar patas de suínos e ovinos. É também indicado para remoção do rabo de bovino e castrar suínos.
- Compacta para fácil manuseio; robusta e sem problemas na operação.
- O ciclo de corte super rápido combinado com a força, significa alta performance na maioria das aplicações.
- Disponível com apoio da pistola ou punhos para melhor conforto do operador.
- Controle para segurança do operador.
- Construído com resistência a corrosão de materiais e produtos de higiene.
- Certificado nacional e internacional de higiene e segurança.



Especificações

Tipo Hidráulico

Modelo 425-16

Capacidade 720 / hour

Ciclo de Tempo de Corte 1.0 sec

Força de Corte 1300 lbf 5.78 kN

Comandos

Duplo ATD Pneumático 50 psi 3.4 bar

Abertura da Lâmina 3.7 in 94 mm

Comprimento

Com Alça na Pistola (4025075) 18 in 460 mm

Com Alça In-Line (4025072) 25 in 635 mm

Peso 20 lbs 9 kg

Unidade de Força Hidráulica

Motor 5.0 hp 3700 W

Voltagem 220 / 380 V, trifásico, 60 Hz

Comprimento da Mangueira 16 ft 5 m

Capacidade de Óleo 20 gal 76 L

Viscosidade do Óleo a 100° F / 40° C 200 SUS 46 ISO

Dimensões (com troca de calor) (comp x larg x alt)
34 x 24 x 28 in 864 x 610 x 711 mm

Dimensões (sem troca de calor) (comp x larg x alt)
31.5 x 25.4 x 29.9 in 800 x 645 x 760 mm

Peso (sem óleo) 250 lbs 113 kg

Seleção de Equipamentos e Acessórios

Número de Ordem

Modelo 425 -16 com ATD 4025075

Unidade hidráulica 220 / 380 V, trifásico, 60 Hz 4727131

Balancim de mola 4742013

Lâmina standard 1023366

www.jarvis.com.br

JARVIS®

JARVIS DO BRASIL FERRAMENTAS INDUSTRIAIS LTDA.

Rua James Clerk Maxwell, 620 - Bloco A - Condomínio Techno Park
13069-380 - Campinas, SP

Fone: (19) 3283-9100 - Fax: (19) 3283-9112 - E-mail: jarvis@jarvis.com.br